

## 3. STREFA – DO DROBNEGO BRUDU – ZASTOSOWANIE WEWNĘTRZNE



### Entraplush Typ: 3161, 3162, 3163, 3164 ▲

- Odpowiednia do stref wejściowych w trudnych warunkach z wysoką frekwencją.
- Wycieraczka ma powierzchnię poliamidową i podkładkę z PVC, która utrzymuje ją na miejscu.
- Wycieraczka ma wytrzymałą powierzchnię i jest łatwa w czyszczeniu.
- Kolory: czarny/szary i szary/niebieski.

#### Specyfikacja techniczna wycieraczki:

- Niska palność wycieraczki jest zgodna z normą DIN 4102 – B1.
- Odporna na promieniowanie UV i temperaturę od 0 °C do 60 °C.
- Waga: 3,5 kg/m<sup>2</sup>, wysokość: 10 mm.

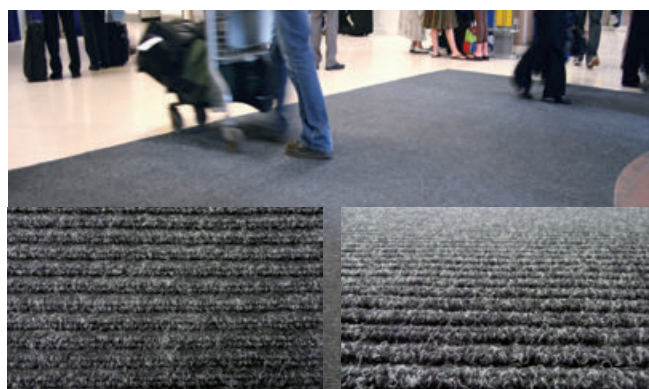
### Toughrib Contract Typ: 3691 ►

- Elastyczna mata z żebrowanym wzorem do często uczęszczanych wejść.
- Mata jest przeznaczona do przykrycia wejść do budynków i korytarzy.
- Żebrowana powierzchnia maty dobrze wychwytuje kamyczki, brud i piasek z obuwia.
- Materiał: włókna polipropylenowe, dolna część maty – lateksowa guma.
- Instalowana poprzez przyklepnięcie do podłoża.
- Wymiary: szerokość 2 m, wysokość maty 7,5 mm, długość 1, 2, 3, 4 ... m.
- Kolor: czarny.



### Needlepunch Typ: 4525, 4526 ▲

- Wykonana ze 100% polipropylenowego włókna.
- Wyższy "włos" gwarantuje lepszą funkcjonalność.
- Stosowana w wejściach do korytarzy, hal, itp.
- Łatwa do przycinania.
- Dostarczana bez obrzeży.
- W przypadku większych długości (ponad 3 m) prosimy o kontakt.



## 4. STREFA – DO DROBNYCH NIECZYSTOŚCI – UŻYCIE WEWNĄTRZ

### First - Step typ: 4050

- Idealne rozwiązanie do przechwycenia drobnych nieczystości.
- Wykonane z przeciwbakteryjnych materiałów – ochrona przed rozwojem bakterii i pleśni.
- Powierzchnia przechwytuje brud z obuwia i kółek.
- Dolna część dobrze przylega do podłogi.
- Przy zabrudzeniu wierzchniej warstwy łatwo się ją odrywa.
- Stosowana w suchych wnętrzach, przede wszystkim w szpitalach, laboratoriach, przychodniach, itp.

TYP	GŁ. WYMIARY (m/mm)	KOLOR	CENA (zł)
3161	0,6 x 0,9 / 10	czarny/szary	59,00
3162	0,6 x 0,9 / 10	szary/niebieski	59,00
3163	0,9 x 1,5 / 10	czarny/szary	135,00
3164	0,9 x 1,5 / 10	szary/niebieski	137,00
4525	1 x 3 / 10,8	antracit	317,00
4526	2 x 3 / 10,8	antracit	633,00
3691	2 x 1 / 7,5	czarny	134,00
4050	0,46 x 1,17 (4 x 30 warstw) / 6,5	biała	213,00

