



- Vhodný tiež ako nájazd pre invalidný vozík.

## ◀ Ocelový nájazd pre auto

Typ: 3776\*

- Vyrobený zo slzičkového oceleového plechu.
- Povrchová úprava galvanickým pozinkovaním.
- Vybavený otvormi na ukotvenie.
- Kotviaci materiál nie je súčasťou dodávky.

Balenie: 2 ks (pár)  
Rozmery jedného nájazdu:  
31 x 25 x 10 cm

1000 kg/ks,  
na bariéry do výšky: 10 cm

**110,00 / pár**



186,00

## Nájazdová plošina

Typ: 3777\*

- Hliníková plošina s protišmykovým povrchom na prekonávanie prahov, schodov a iných bariér.

6,5 kg 80 x 80 cm 200 kg



68,00

## Hliníkový káblový most

Typ: 3778\*

- Hliníkový most na zabezpečenie bezpečnosti a ochrany káblov alebo hadíc.

5 kg 80 x 28 x 6 cm 200 kg

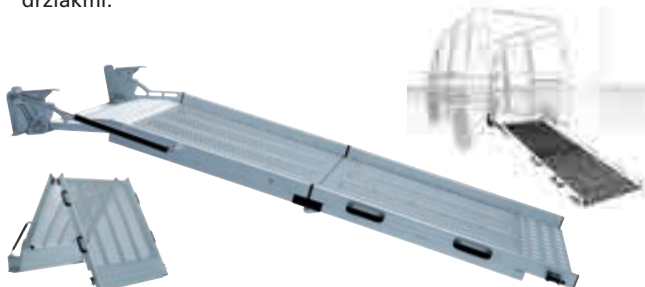


## Nakladacie hliníkové rampy ▲

- Riešenie pre nakládku ťažkých zariadení v priemysle, obchode, stavebníctve atď.
- Rampy sú vybavené špeciálnym protišmykovým povrchom.
- Možnosť zhotovenia rampy podľa požiadaviek zákazníka.

## Skladacie hliníkové rampy ▼

- Sú ideálnym riešením na zabezpečenie nakládky alebo bezbariérového prístupu hlavne pre firmy pôsobiace v stavebníctve alebo logistike.
- Prenosné rampy ponúkajú veľmi efektívne riešenie s ohľadom na maximálnu bezpečnosť a ľahkú montáž.
- Rampa je vo vozidle v priebehu jazdy v zvislej polohe.
- K podlahe vozu je pripevnená pomocou páru úchytiak, ktoré umožňujú ľahkú montáž a demontáž vo vozidle bez použitia náradia. Rampa je súčasne vybavená bezpečnostnými pásmi slúžiacimi na zaistenie v zvislej prepravnej polohe proti výkyvom vznikajúcim v priebehu jazdy. Rampa je vybavená gumovými silentblokmi, ktoré zabraňujú vzniku zvukových efektov vznikajúcich otrasmi a vibráciami v priebehu jazdy.
- Obsluha rampy je veľmi jednoduchá a môže byť prevádzaná ľahko jednou osobou. Námaha pri manipulácii s rampou je nízka vďaka použitej plynovej vzpere.
- Rozkladanie rampy sa prevádza po odopnutí bezpečnostných popruhov a odistení západiek zaisťujúcich rampu v zvislej polohe proti samovoľnému rozloženiu. Pre manipuláciu pri rozkladaní je rampa vybavená po oboch stranách ergonomickými plastovými držiakmi.

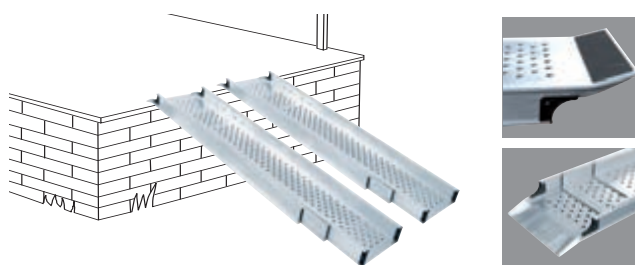


TYP	3779	3780
Dĺžka (mm)	2250	2750
Šírka (mm)	800	1000
Max. prevýšenie (mm)	450	550
Nosnosť (kg)	400	400
Hmotnosť (kg)	30	38
Cena (EUR)	1 930,00	1 970,00

## Spodný nájazdový profil v tvare klina Horný oporný profil pätky



TYP	3795	3796	3797
Dĺžka (mm)	1500	2500	3500
Šírka rampy (mm)	400	400	400
Max. prevýšenie (mm)	450	750	1050
Nosnosť/pár (kg)	3068	2375	1964
Hmotnosť/pár (kg)	28	46	64
Cena/ks (EUR)	611,00	916,00	1 140,00



## Teleskopické hliníkové rampy ▲

Typ: 3792-3794

- Sú ideálnym pomocníkom pri prekonávaní prekážok, uľahčujú prístup všetkých typov invalidných vozíkov, skútrov, prípadne iných mobilných zariadení.
- Pevná ľahká hliníková konštrukcia s maximálnou nosnosťou 500 kg pomáha prekonať náročné prekážky. Rampa je vybavená jedinečným protišmykovým a drenážnym profilom.

TYP	3792	3793	3794
Max. dĺžka (mm)	1180	2040	2900
Šírka rampy (mm)	236	236	236
Max. doporučené prevýšenie (mm)	200	400	600
Nosnosť/pár (kg)	500	320	260
Hmotnosť/pár (kg)	3,4	6,4	9,0
Cena/pár (EUR)	366,00	507,00	675,00