

# PODJAZDY I RAMPY



- Stosowane także jako podjazdy dla wózków inwalidzkich.

## ◀ Stalowy podjazd dla samochodów

**Typ: 3776\***

- Wykonany ze stalowej blachy ryflowanej.
- Powierzchnia pokryta galwanicznie cynkiem.
- Wyposażone w otwory do zakotwienia.
- Kotwy nie są częścią zestawu.

Opakowanie: 2 szt. (para)  
Wymiary jednego podjazdu:  
31 x 25 x 10 cm

1000 kg/szt.,  
do przeszkód o wys. do: 10 cm

**460,00 / para**



**751,00**

## Rampa Typ: 3777\*

- Aluminiowa platforma z antypoślizgową powierzchnią do pokonywania progów, schodów i innych barier.

6,5 kg 80 x 80 cm 200 kg



**269,00**

## Aluminiowy mostek kablowy Typ: 3778\*

- Mostek aluminiowy zapewniający bezpieczeństwo i ochronę kabli lub węży.

5 kg 80 x 28 x 6 cm 200 kg



## Aluminiowe rampy załadunkowe ▲

- Rozwiązania do załadunku ciężkiego sprzętu w przemyśle, handlu, budownictwie itp.
- Rampy wyposażone są w specjalną antypoślizgową powierzchnię.
- Możliwość wykonania rampy według wymagań klienta.

Dolny profil najazdowy  
w kształcie klina

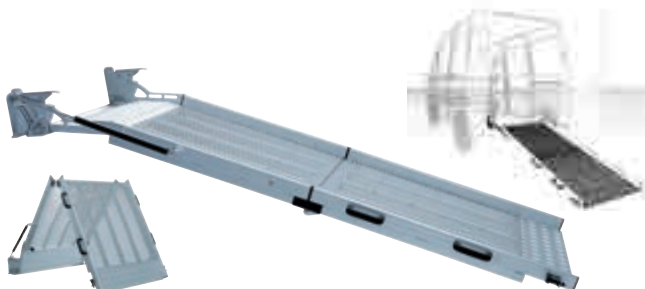


Górna opora profil stopy



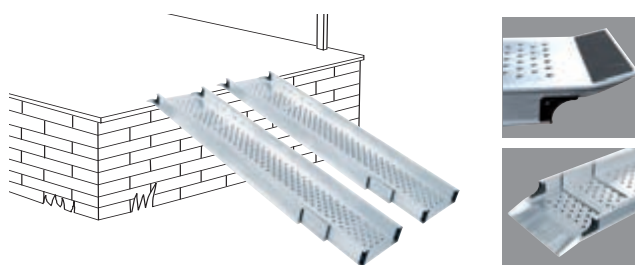
## Składane rampy aluminiowe ▼

- Są idealnym rozwiązaniem w trakcie załadunku lub bezpiecznym dostępem w firmach z branży budowlanej lub logistycznej.
- Przenośne rampy są bardzo efektywnym rozwiązaniem ze względu na maksymalne bezpieczeństwo i łatwy montaż.
- Rampa jest w samochodzie w trakcie jazdy, w pozycji pionowej.
- Do podłogi auta jest przymocowana za pomocą kilku uchwytów, które umożliwiają łatwy montaż i demontaż bez użycia narzędzi. Rampa jest wyposażona w pasy służące do zabezpieczenia rampy w pozycji pionowej w trakcie jazdy. Jest wyposażona także w gumowe amortyzatory, które niwelują wibracje i hałas powstałe w trakcie jazdy.
- Obsługa rampy jest bardzo łatwa i może być prowadzona przez jedną osobę. Wysięk przy manipulacji z rampą jest niski dzięki zastosowanym siłownikom gazowym.
- Rozkładanie rampy odbywa się poprzez odpięcie pasów zabezpieczających i odblokowanie blokad zabezpieczających rampę przed jej otwarciem w pozycji pionowej. Do manipulacji w trakcie rozkładania, rampa jest wyposażona po obu stronach w uchwyty.



TYP	3779	3780
Długość (mm)	2250	2750
Szerokość (mm)	800	1000
Max. przewyższenie (mm)	450	550
Nośność (kg)	400	400
Waga (kg)	30	38
Cena (zł)	<b>7 797,00</b>	<b>8 335,00</b>

TYP	3795	3796	3797
Max. długość (mm)	1500	2500	3500
Szerokość rampy (mm)	400	400	400
Max. dop. przewyższenie (mm)	450	750	1050
Nośność/para (kg)	3068	2375	1964
Waga/para (kg)	28	46	64
Cena / 1 szt. (zł)	<b>2 603,00</b>	<b>3 904,00</b>	<b>5 076,00</b>



## Teleskopowe rampy aluminiowe ▲

**Typ: 3792-3794**

- Są idealną pomocą do pokonywania przeszkód, ułatwiają dostęp dla wszelkiego typu wózków inwalidzkich, skutecznie ułatwiają użycie innych urządzeń mechanicznych.
- Gruba, lekka aluminiowa konstrukcja o maksymalnej nośności 500 kg, pomaga pokonać trudne przeszkody. Rampa jest wyposażona w profil przeciwpoślizgowy.

TYP	3792	3793	3794
Max. długość (mm)	1180	2040	2900
Szerokość rampy (mm)	236	236	236
Max. dop. przewyższenie (mm)	200	400	600
Nośność/para (kg)	500	320	260
Waga/para (kg)	3,4	6,4	9,0
Cena/para (zł)	<b>1 559,00</b>	<b>2 157,00</b>	<b>2 876,00</b>