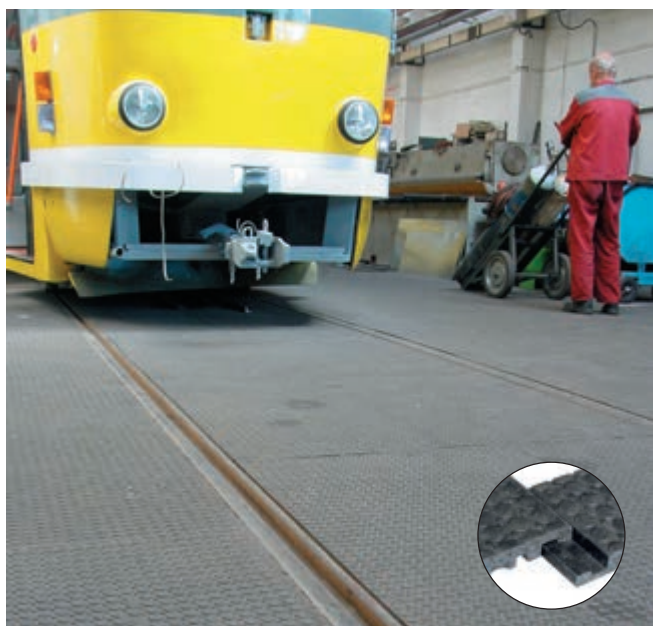


MATY PODŁOGOWE

- Wykonane są z poddanego obróbce cieplnej PVC. Wymiary maty: 1200 x 800 mm, grubość 20 mm.
- Maty posiadają na całym obwodzie zatrzask - z dwóch stron górny, z dwóch dolny. Zatrzask służy do szybkiego łączenia pojedynczych mat lub do łączenia klinów najazdowych. Maty można łatwo rozdzielać i w ten sposób tworzyć jednolitą powierzchnię wg zapotrzebowania.
- Górną powierzchnię tworzy "monetowy" lub "kulkowy" deseń. Maty układa się na podłodze bez żadnego montażu.



Klin najazdowy

„Pod matę” Typ: 4372

0,6 kg długość 400 mm

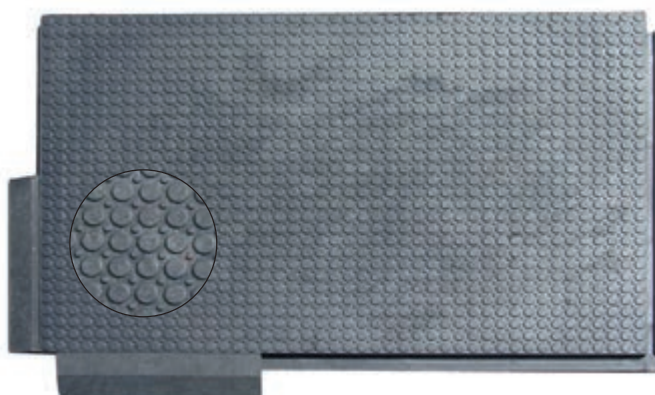
11,00



„Na matę” Typ: 4373

0,6 kg długość 400 mm

11,00



Deseń „monetowy” 91,00

Typ: 4370

- Stosowany przede wszystkim na podłogach magazynów, hal produkcyjnych, powierzchni wystawienniczych, stadionach, stajniach, koncertach, do ochrony trawników, itp.

- Łatwy do zamiatania.

20 kg 1200 x 800 x 22 mm 2500 kg



Deseń „kulkowy” 91,00

Typ: 4371

- Stosowany przede wszystkim na podłogach magazynów, hal produkcyjnych, powierzchni wystawienniczych, stadionach, stajniach, koncertach, do ochrony trawników, itp.

- Łatwy do zamiatania i czyszczenia.

20 kg 1200 x 800 x 22 mm 2500 kg