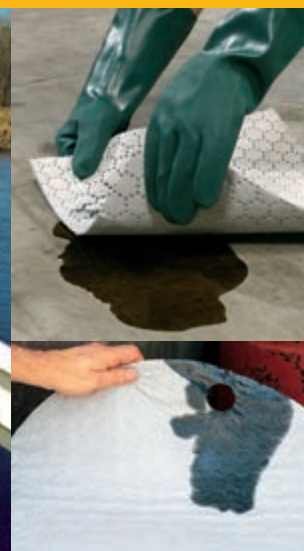


# TEKSTYLNE SORBENTY

Ciecz	Konserwacja	Olej	Chemia
<b>KWASY</b>			
Kwasy organiczne: kwas akrylowy	●	●	●
Kwas aminobenzoesowy, benzoesowy	●	●	●
Kwas octowy 95%, kwas mrówkowy	●	●	●
Kwas trifluorooctowy	●	●	●
Kwas propionowy	●	●	●
<b>Kwasy tłuszczowe:</b>			
Kwas masłowy, kwas izomasłowy, kwas oleinowy	●	●	●
<b>Kwasy nieorganiczne:</b>			
Kwas azotowy 68%, Kwas borowy	●	●	●
Kwas fluorowodorowy 49%	●	●	●
Kwas chlorowodorowy (solny) 35%	●	●	●
Kwas fosforowy 85%	●	●	●
K. siarkowy 90%, roztwór kw. chromowego w kwasie siarkowym	●	●	●
Kwas chlorosulfonowy, Kwas chromowy	●	●	●
Kwas węglowy	●	●	●
<b>ZASADY</b>			
Amoniak	●	●	●
Anilina	●	●	●
<b>Wodorotlenki</b>			
amonowy, wodorotlenek potasowy, magnezowy	●	●	●
Wodorotlenek sodowy 10%....	●	●	●
<b>OLEJE I PALIWA</b>			
<b>Paliwa: Etyliny, Olej napędowy</b>			
Hydrazyna 100%, Octan	●	●	●
<b>Oleje: Olej chłodziwa, Olej silnikowy</b>			
Olej hydrauliczny, Olej przekładniowy	●	●	●
Olej transformatorowy, Nafta	●	●	●
Olej opalowy, Olej mineralny	●	●	●
Oleje roślinne	●	●	●
Ropa naftowa	●	●	●
Spirytus mineralny	●	●	●
Emulsja oleju w wodzie	●	●	●
Ciecz chłodząco-smarująca, Emulsje olejowe	●	●	●
Polichlorowane bifenyle (PCB)	●	●	●
<b>SUBSTANCJE UTLENIAJĄCE</b>			
Podchloryn sodowy	●	●	●
Nadtlenek wodoru 30%	●	●	●
Chlor ciekły	●	●	●
Kwas nadchlorowy	●	●	●
Kwas nadoctowy	●	●	●
<b>ZWYCZAJNE PŁYNY</b>			
Płyn do płukania	●	●	●
Płyn hamulcowy	●	●	●
Płyn chłodzący	●	●	●
Mleko, Ocet, Piwo, Wino	●	●	●
Barwnik drukarski/tusz	●	●	●
Kwas żołądkowy	●	●	●
<b>ROZPUSZCZALNIKI</b>			
<b>Alkohole: Metanol, Etanol</b>			
Fenol, Propanol, Izopropanol	●	●	●
Glikol etylenowy, Glikol propylenowy	●	●	●
<b>Ketony: Aceton, Keton metyloetylenowy</b>			
<b>Substancje aromatyczne: Benzen, Toluen</b>			
Nitrotoluen	●	●	●
<b>Węglowodory: Heksan, Heptan</b>			
Cykloheksan, Tetrahydrofuran	●	●	●
<b>Węglowodory chlorowane:</b>			
Chloroform, Tetrachloroeten,	●	●	●
Trichloroetylen, Metylochlor	●	●	●
Tetrachlorometan	●	●	●
Tetrachloroetylen	●	●	●
<b>Pozostałe: Dietyloamina, Akrylonitryl</b>			
Terpentyna, Eter	●	●	●



Ciecz	Konserwacja	Olej	Chemia
<b>INNE CHEMIKALIA</b>			
Aldehyd octowy	●	●	●
Bezwodnik kwasu octowego	●	●	●
Akryloaldehyd, Styren, Octan amylu	●	●	●
Octan butylu, Octan winylu	●	●	●
Octan etylu, Octan izopropylu	●	●	●
Dietylenoglikol	●	●	●
Dichlorobenzen, Dinitrobenzen	●	●	●
Etylobenzen	●	●	●
Eter etylowy, Eter dietylowy	●	●	●
Formaldehyd 35-45%	●	●	●
Krezol	●	●	●
Cyjanowodor	●	●	●
Farba akrylowa	●	●	●
Farba olejowa	●	●	●
Farna akrylowa PU	●	●	●
Rozpuszczalnik celulozy	●	●	●
<b>Roztwory soli: NaCl, Na<sub>2</sub>CO<sub>3</sub>, itd.</b>	●	●	●

**UWAGA!!!** Absorpcja cieczy zależy od typu materiału oraz od warunków – temperatury i koncentracji. Dlatego też zalecamy użytkownikom wykonywać własne testy na próbce sorbentu

- odpowiednie
- zalecamy wypróbować
- nieodpowiednie

- Nowoczesny sorbent pochłaniający ciecze o wysokiej chłonności (do 16-krotności własnej masy).
- Tekstylne sorbenty są niezbędnym pomocnikiem wszędzie tam gdzie trzeba usunąć wyciek z maszyny, gdzie trzeba utrzymać powierzchnię w czystości (sorbenty czyszczące), gdzie należy usunąć wycieki substancji ropopochodnych (sorbenty olejowe) lub agresywnych substancji (sorbenty chemiczne).
- Właściwości poszczególnych typów sorbentów:
  - Czyszczące** - uniwersalny sorbent do sprzątania wszystkich nieagresywnych cieczy.
  - Olejowe** - pochłaniają tylko oleje i inne substancje ropopochodne, pływają na powierzchni wody.
  - Chemiczne** - służą do likwidacji wycieków agresywnych substancji (kwasów, zasad).



\*Maty sorpcyjne są pakowane w kartony z perforowanym otworem dla łatwego wyjmowania.

TYP	PRZEZNACZENIE SORBENTU	OPIS	POJEMNOŚĆ POCHŁ. olej / woda (l)	WAGA (kg)	CENA (zł)
6654	Czyszczący	Maty sorpcyjne szare, ciężkie, 45 x 50 cm, 100 szt./opak.*	101 / 57	8	328,00
6653	Olejowy	Maty sorpcyjne białe, ciężkie, 40 x 50 cm, 100 szt/ opak.*	124 / 0	8	274,00
4257	Olejowy	Maty sorpcyjne białe, lekkie, 40 x 50 cm, 200 szt/ opak.*	144 / 0	8	263,00
4258	Chemiczny	Maty sorpcyjne żółte, ciężkie, 40 x 50 cm, 100 szt./opak.*	101 / 57	7	342,00
4259	Chemiczny	Maty sorpcyjne żółte, lekkie, 40 x 50 cm, 200 szt./opak.*	144 / 68	8	346,00
4260	Olejowy	Maty sorpcyjne białe, beczkowe, Ø 56 cm, 15 szt/ opak.	22 / 0	1,5	132,00
4261	Chemiczny	Maty sorpcyjne żółte, beczkowe, Ø 56 cm, 15 szt/ opak.	22 / 15	1,5	167,00
4262	Czyszczący	Dywan sorpcyjny ekstra mocny, szary, 92 cm x 91,5 m	223 / 0	23	1 619,00
4263	Czyszczący	Dywan sorpcyjny ekstra mocny, nieprzepuszczalny, szary, 91 cm x 30 m	81 / 0	10	1 009,00
4264	Olejowy	Dywan sorpcyjny biały, ciężki, 97 cm x 44 m	304 / 0	16	555,00
4265	Olejowy	Dywan sorpcyjny biały, lekki, 97 cm x 44 m	195 / 0	14	536,00
4266	Olejowy	Dywan sorpcyjny biały, wzmocniony, 80 cm x 40 m	162 / 0	12	509,00