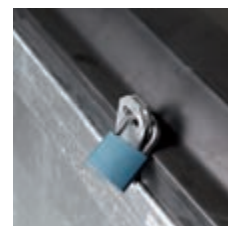


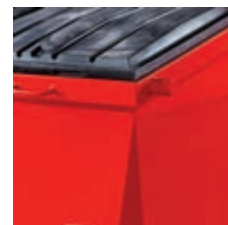
- Masywna konstrukcja stalowa wzmocniona ramą obwodową.
- Zamykana pokrywa dwuczęściowa lub jednoczęściowa z ocynkowanej lub aluminiowej blachy. Kontener wyposażony jest w amortyzator lub sprężynę do łatwego otwierania pokrywy.
- Kontenery można dostarczać z pokrywą plastikową Duraflex bez amortyzatora, również zamykane, w odcieniach kolorów i blokadą w pozycji otwartej.



Modyfikacja dla zamka pokrywy



Szczegół zamka pokrywy plast.



Wersja lakierowana

7 206,00



5 489,00



Typ: 1174PZ2

- 345 kg
- 2250 x 2600 x 1470 mm
- 1250 kg
- 5000 l

Typ: 1173PZ2

- 210 kg
- 2250 x 1250 x 1470 mm
- 625 kg
- 2500 l



Blokada pokrywy w pozycji otwartej



Blokada pokrywy w pozycji otwartej – amortyzator



Typ: 1177-7

- 440 kg
- 2250 x 3150 x 1500 mm
- 1750 kg
- 7000 l

na zapytanie



Szczegół zamka – bez sprężyny