

PALETY

- Ten system jest nowoczesnym i efektywnym sposobem załadunku i rozładunku, który wpływa znacznie na obniżenie nakładów na logistykę. Wygodą tych palet jest ich niska waga, wysoka wytrzymałość, długa żywotność, odporność na promienie UV, 100% odzyskiwalność w procesie recyklingu. Wszystkie własności można wykorzystać przy tworzeniu nowoczesnego i ekologicznego systemu składowania.



**Długa żywotność,
łatwe czyszczenie**

**Należy stosować palety plastikowe
- wyeliminować uszkodzenie towarów!**



48,00

Typ: 7756

- Materiał: polipropylen

3,9 kg

1200 x 800 x 150 mm

1000 kg



74,00

Typ: 3891

- Materiał: polietylen

5,5 kg

1200 x 800 x 160 mm

2000/1000 kg*

91,00

Typ: 3892

- Materiał: polietylen

6,8 kg

1200 x 1000 x 160 mm

2000/1000 kg*



106,00

Typ: 3893

- Materiał: polietylen

6,7 kg

1200 x 800 x 160 mm

2000/1000 kg*

126,00

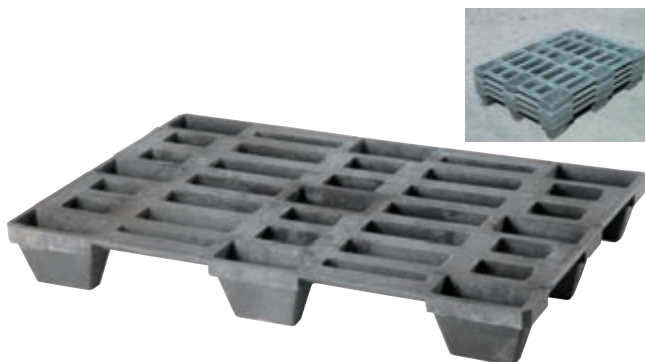
Typ: 3894

- Materiał: polietylen

8,8 kg

1200 x 1000 x 160 mm

2000/1000 kg*



82,00

Typ: 3231

- Materiał: recyklowany plastik

19 kg

1200 x 800 x 145 mm

10 000/1000 kg*

89,00

Typ: 4153

- Materiał: recyklowany plastik

21 kg

1200 x 1000 x 145 mm

10 000/1000 kg*



111,00

Typ: 3232

- Materiał: recyklowany plastik

26 kg

1200 x 800 x 150 mm

10 000/600 kg*

122,00

Typ: 4269

- Materiał: recyklowany plastik

32 kg

1200 x 1000 x 165 mm

10 000/1000 kg*

*Statyczna / dynamiczna nośność