

AUFFAHRTEN UND RAMPEN



Auch geeignet als Auffahrt für Rollstühle

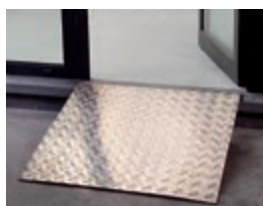
◀ Stahlauffahrt für Autos

Typ: 3776*

- Hergestellt aus Tränenstahlblech.
- Oberfläche galvanisch verzinkt.
- Ist mit Verankerungslöchern ausgestattet.
- Verankerungsmaterial ist kein Bestandteil der Lieferung.

Packung: 2 Stück (Paar)
Abmessungen einer Auffahrt:
31 x 25 x 10 cm

📦 1000 kg/Stück
Für Absätze bis zu einer Höhe von 10 cm



Auffahrtsrampe

Typ: 3777*

- Aluminiumrampe mit rutschfester Oberfläche zum Überwinden von Schwellen, Treppen und anderen Hindernissen.

📦 6,5 kg 📏 80 x 80 cm 📊 200 kg



Kabelbrücke aus Aluminium

Typ: 3778*

- Aluminiumbrücke zum Schutz von Kabeln oder Schläuchen.

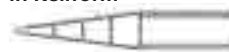
📦 5 kg 📏 80 x 28 x 6 cm 📊 200 kg



Laderampe aus Aluminium ▲

- Ein Mittel zum Verladen von Schwermaschinen in Industrie, Handel, Bauwesen usw.
- Die Rampen sind mit einer speziellen rutschfesten Oberfläche versehen.
- Möglichkeit der Herstellung der Rampe nach Kundenwunsch.

Unteres Auffahrprofil in Keilform



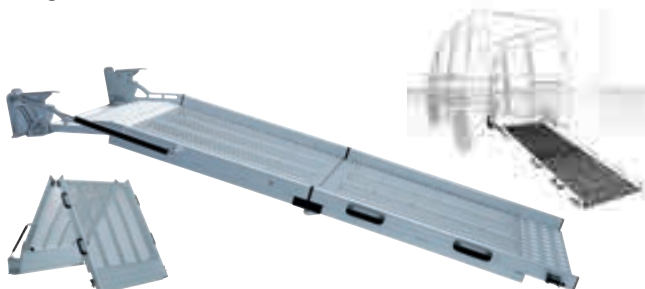
Oberes Stützprofil des Fußes



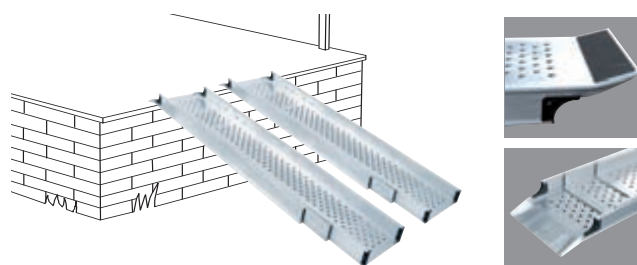
TYP	3795	3796	3797
Länge (mm)	1500	2500	3500
Breite der Rampe (mm)	400	400	400
Max. Höhenüberwindung (mm)	450	750	1050
Tragfähigkeit/Paar (kg)	3068	2375	1964
Gewicht/Paar (mm)	28	46	64

Zusammenklappbare Aluminiumrampen ▼

- Eine ideale Lösung zur Überbrückung von Niveauunterschieden. Geeignet für Bau-, und Logistikunternehmen um das Be- und Abladen der Fahrzeuge überall zu gewährleisten.
- Die mobilen Rampen bieten eine sehr effektive Lösung im Hinblick auf die Sicherheit und einfachen Montage.
- Die Rampe steht während der Fahrt senkrecht hinten im Laderaum. Eine Arretierung verhindert das selbstständige Aufklappen während der Fahrt.
- Einfache und schnelle Befestigung/Demontage ohne Anwendung von Werkzeug mittels zweier Spanner. Die zugehörigen Spanngurte dienen zur Sicherung während der Fahrt. Die Gummiblöcke verhindern das Zusammenschlagen der Rampenteile bei Erschütterungen.
- Die Bedienung der Rampe ist sehr einfach und kann leicht von einer Person alleine ausgeführt werden. Dank der Gasdruckfeder ist keine grosse körperliche Anstrengung nötig, um die Rampe auszuklappen.
- An beiden Seiten der Rampe sind ergonomische Kunststoffgriffe angebracht.



TYP	3779	3780
Länge (mm)	2250	2750
Breite (mm)	800	1000
Max. Höhenüberwindung (mm)	450	550
Tragfähigkeit (mm)	400	400
Gewicht (kg)	30	38



Aluminium – Teleskoprampe ▲

Typ: 3792-3794

- Helfen Hindernisse zu überwinden, vereinfachen den Zugang mit Rollstühlen, Scooter und ggf. anderer mobiler Geräte.
- Steife, leichte Aluminiumkonstruktion mit einer maximalen Tragfähigkeit von 500 kg. Die Rampe ist mit einem einzigartigen rutschfesten Drainageprofil ausgerüstet.

TYP	3792	3793	3794
Max. Länge (mm)	1180	2040	2900
Breite der Rampe (mm)	236	236	236
Max. Höhenunterschied (mm)	200	400	600
Tragfähigkeit/Paar (kg)	500	320	260
Gewicht/Paar (mm)	3,4	6,4	9,0