

# ARBEITSTISCHE PROFI



Professionelle, montierte Arbeitstische. Eine breite Skala an Segmenten ermöglicht Varianten nach den Wünschen des Kunden zusammen zu stellen. Die Basis des Tisches bildet eine Arbeitsplatte in zwei Längen, Sockel in feststehender oder einstellbarer Variante, Kästen und Container. Die Sockel und Container sind direkt an den unteren Teil der Arbeitsplatte geschraubt. Die Kästen und Container mit einer Höhe von 810 mm bilden gleichzeitig das Tischbein. Bei Verwendung der Segmente mit der Höhe von 810 mm oder dem festen Sockel ist die Gesamthöhe des Tisches 850 mm, bei Verwendung des Zusammenbaus mit zwei Sockeln ist es empfehlenswert die beiden Sockel mit einer entsprechenden Stange zu verbinden. Die Tragfähigkeit der Arbeitsplatte ist 500 kg, die Tragfähigkeit der einzelnen Schubladen 80 kg.

	UNTERHÄNGECONTAINER			CONTAINER - KÄSTEN			
<b>TYP</b>	3433	3434	3435	3153	3154	3436	3152
Anzahl Schubladen/Fächer	1	3	2	3	5	1/1	1
H x T x B (mm)	212 x 700 x 500	340 x 700 x 500	340 x 700 x 500	810 x 700 x 500	810 x 700 x 500	810 x 700 x 500	810 x 700 x 500

**Sockel fest**  
Höhe = 810 mm

**Versteifung** ▼  
Die Versteifung des Fußes dient zur Festigung der Tischkonstruktion.

**Typ: 3429**

**Typ: 3431** Für Tische mit einer Länge von 1500 mm

**Typ: 3432** Für Tische mit einer Länge von 2000 mm

**Einstellbarer Sockel** ▶  
- Einstellbar in 35 mm Schritten  
- Höhe = 790 – 1030 mm



## Arbeitsplatte des Tisches



Arbeitsplatte des Tisches aus massiver, wasserabweisenden, geklebten Platten aus Buche, Dicke 40 mm.

**Typ: 3427**

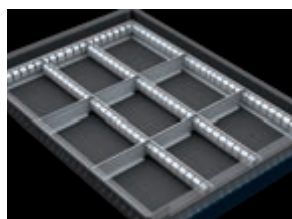
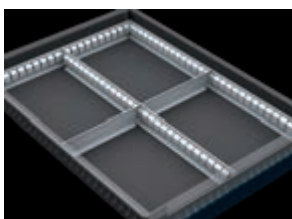
750 x 1500 mm

**Typ: 3428**

750 x 2000 mm

## Schubladentrennwände

**Für Schubladen mit der Höhe 60–120 mm**



**Für Schubladen mit der Höhe 150–240 mm**

