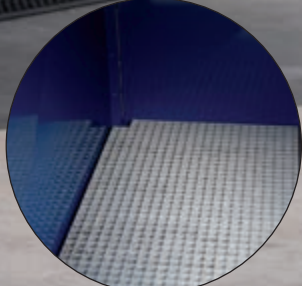


# ABGEDECKTE AUFFANGWANNEN FÜR IBC-CONTAINER



Detail des feuerverzinkten Rostes.



## Typ: 7245 ▲

- Geeignet für die sichere und vorschriftsmäßige Lagerung von wasser-gefährdenden Flüssigkeiten in IBC-Containern.
- Ein einflügeliges, abschließbares Tor stellt einen bequemen Zugang zu den gelagerten Behältern sicher.
- Robuste Konstruktion zur sicheren Lagerung des IBC-Containers.
- Im vorderen Bereich herausnehmbarer, feuerverzinkter Rost für ein einfaches Absaugen von Flüssigkeiten.

- 📦 210 kg
- 📏 1200 x 1520 x 2450 mm
- 🗑️ Auffangvolumen: 1000 l

Kapazität: 1 IBC-Container mit einem Volumen von max. 1000 l

## Typ: 6087 ▼

- Lagervariante für 2 IBC-Container.
- Mehr Informationen im Kapitel „REGALE FÜR STEHENDE FÄSSER UND CONTAINER“

