

# NÁJEZDY A RAMPY



- Vhodné také jako nájezd pro invalidní vozík.

## ◀ Ocelový nájezd pro auto

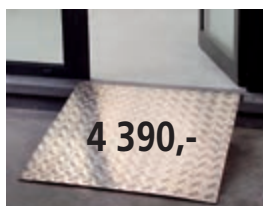
**Typ: 3776\***

- Vyrobeny ze slzičkového ocelového plechu.
- Povrchová úprava galvanickým pozinkováním.
- Vybaveny otvory pro ukotvení.
- Kotvicí materiál není součástí dodávky.

Balení: 2 ks (pár)  
Rozměry jednoho nájezdu:  
31 x 25 x 10 cm

1000 kg/ks,  
pro bariéry do výšky: 10 cm

**2 590,- / pár**



**4 390,-**

## Nájezdová plošina

**Typ: 3777\***

- Hliníková plošina s protiskluzovým povrchem pro překonávání prahů, schodů a jiných bariér.

6,5 kg 80 x 80 cm 200 kg



**1 590,-**

## Hliníkový kabelový most

**Typ: 3778\***

- Hliníkový most pro zajištění bezpečnosti a ochranu kabelů nebo hadic.

5 kg 80 x 28 x 6 cm 200 kg

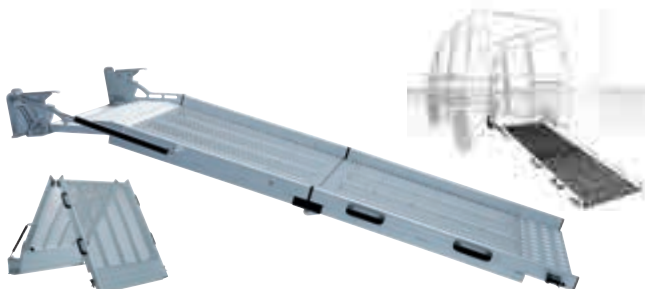


## Nakládací hliníkové rampy ▲

- Řešení pro nakládku těžkých zařízení v průmyslu, obchodě, stavebnictví, atd.
- Rampy jsou vybaveny speciálním protiskluzovým povrchem.
- Možnost zhotovení rampy dle požadavků zákazníka.

## Skládací hliníkové rampy ▼

- Jsou ideálním řešením pro zajištění nakládky nebo bezbariérového přístupu zejména pro firmy působící ve stavebnictví nebo logistice.
- Přenosné rampy nabízejí velmi efektivní řešení s ohledem na maximální bezpečnost a snadnou montáž.
- Rampa je ve vozidle během jízdy ve svislé poloze.
- K podlaze vozu je připevněna pomocí páru upínek, které umožňují snadnou montáž a demontáž do vozu bez použití nářadí. Rampa je současně vybavena bezpečnostními pásy sloužícími k zajištění ve svislé přepravní poloze proti výkyvům vznikajícím během jízdy. Rampa je vybavena gumovými silentbloky, které zamezují vzniku zvukových efektů vznikajících otřesy a vibracemi při jízdě.
- Obsluha rampy je velice jednoduchá a může být prováděna lehce jednou osobou. Námaha při manipulaci s rampou je nízká díky použité plynové vzpěře.
- Rozkládání rampy se provádí po odepnutí bezpečnostních popruhů a odjištění západek zajišťujících rampu ve svislé poloze proti samovolnému rozložení. Pro manipulaci při rozkládání je rampa osazena po obou stranách ergonomickými plastovými madly.



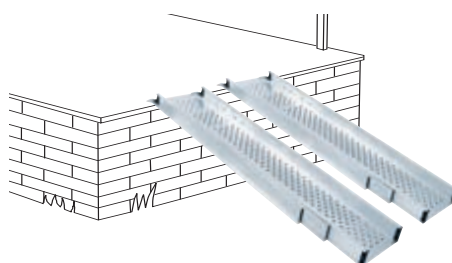
TYP	3779	3780
Délka (mm)	2250	2750
Šířka (mm)	800	1000
Max. převýšení (mm)	450	550
Nosnost (kg)	400	400
Hmotnost (kg)	30	38
Cena (Kč)	43 990,-	46 990,-

Spodní nájezdový profil tvaru klínu

Horní opěrný profil patka



TYP	3795	3796	3797
Délka (mm)	1500	2500	3500
Šířka rampy (mm)	400	400	400
Max. převýšení (mm)	450	750	1050
Nosnost/pár (kg)	3068	2375	1964
Hmotnost/pár (kg)	28	46	64
Cena/1 ks (Kč)	14 490,-	21 690,-	27 990,-



## Teleskopické hliníkové rampy ▲

**Typ: 3792-3794**

- Jsou ideálním pomocníkem pro překonávání překážek, usnadňující přístup všech typů invalidních vozíků, skútrů případně jiných mobilních zařízení.
- Tuhá lehká hliníková konstrukce s maximální nosností 500 kg pomáhá překonat náročné překážky. Rampa je vybavena jedinečným protiskluzovým a drenážním profilem.

TYP	3792	3793	3794
Max. délka (mm)	1180	2040	2900
Šířka rampy (mm)	236	236	236
Max. doporučené převýšení (mm)	200	400	600
Nosnost/pár (kg)	500	320	260
Hmotnost/pár (kg)	3,4	6,4	9,0
Cena/pár (Kč)	8 690,-	11 990,-	15 990,-

\* Do vyprodání zásob.