

# PALETY

- Dnešní materiálové toky vyžadují moderní, efektivní vratné systémy, které se zásadní měrou podílejí na snižování logistických nákladů. Přínosem těchto palet je především jejich nízká hmotnost, vysoká nosnost, dlouhá životnost, odolnost proti UV záření nebo 100% recyklovatelnost. Všechny tyto výhodné vlastnosti lze využít při budování nového moderního logistického systému.



**Dlouhá životnost,  
snadná údržba**

**Používejte plastové palety  
- eliminujete poškození zboží!**



**249,-**

**Typ: 7756**

- Materiál: polypropylen

3,9 kg

1200 x 800 x 150 mm

1000 kg



**419,-**

**Typ: 3891**

- Materiál: polyetylen.

5,5 kg

1200 x 800 x 160 mm

2000/1000 kg\*

**499,-**

**Typ: 3892**

- Materiál: polyetylen.

6,8 kg

1200 x 1000 x 160 mm

2000/1000 kg\*



**599,-**

**Typ: 3893**

- Materiál: polyetylen.

6,7 kg

1200 x 800 x 160 mm

2000/1000 kg\*

**699,-**

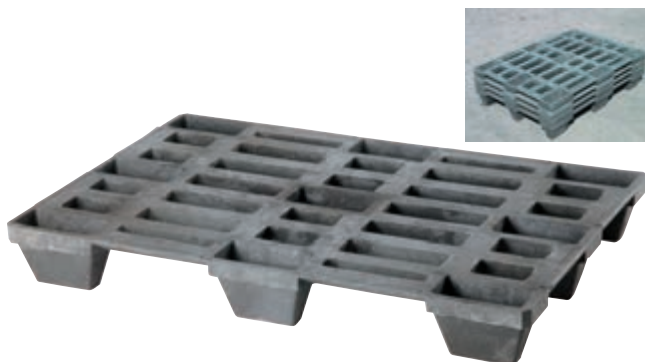
**Typ: 3894**

- Materiál: polyetylen.

8,8 kg

1200 x 1000 x 160 mm

2000/1000 kg\*



**479,-**

**Typ: 3231**

- Materiál: recyklovaný plast.

19 kg

1200 x 800 x 145 mm

10 000/1000 kg\*

**499,-**

**Typ: 4153**

- Materiál: recyklovaný plast.

21 kg

1200 x 1000 x 145 mm

10 000/1000 kg\*



**639,-**

**Typ: 3232**

- Materiál: recyklovaný plast.

26 kg

1200 x 800 x 150 mm

10 000/600 kg\*

**699,-**

**Typ: 4269**

- Materiál: recyklovaný plast.

32 kg

1200 x 1000 x 165 mm

10 000/1000 kg\*

\* Statická / dynamická nosnost