

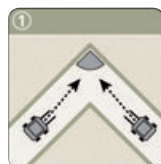
# LUSTRA BEZPIECZEŃSTWA I KONTROLNE

## Lustra sferyczne dla przemysłu i logistyki

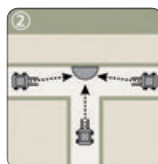
- Wykonane z PMMA (szkło akrylowe). Lustra są wytrzymałe a ich głównym przeznaczeniem są miejsca o ograniczonej widoczności.
- Lustra 2 i 3 kierunkowe są mocowane do ściany za pomocą uchwyty który jest dostarczany razem z lustrem. 4 kierunkowe są mocowane do sufitu na 1m łańcuchach, które są z nimi dostarczane.
- Stosowane przede wszystkim w magazynach, halach produkcyjnych, centrach logistycznych.



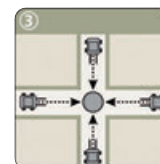
Kontrola 2 kierunków



Kontrola 3 kierunków



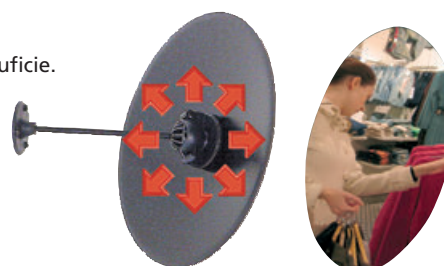
Kontrola 4 kierunków



TYP	RODZAJ	OPTYKA	WAGA (kg)	MAKS. WIDZIALNOŚĆ OD LUSTRA (m)	KONTROLA KIERUNKU	CENA (zł)
3368	550		3	6	2 kierunki	198,00
3369	800		2	8	3 kierunki	388,00
3370	600		4	6	4 kierunki	538,00
3371	800		6	8	4 kierunki	622,00
3372	1000		11	10	4 kierunki	902,00

## Lustra kontrolne

- Wykonane ze sprężystego, nietłukącego się tworzywa. Tworzywo to jest bardzo lekkie, odporne na ścieranie, na uszkodzenia mechaniczne.
- Tanie rozwiązanie i prosta instalacja.
- Mały przegub kulowy, umożliwia ruch lustra w zakresie 105°.
- Do każdego lustra jest załączony uchwyt do mocowania na ścianie lub na suficie.



**Polecane do kontroli w sklepach przy kasach, ale także przy wejściu do domu lub do biura.**

TYP	WIDZIALNOŚĆ UŻYTKOWNIKA OD LUSTRA (m)	WAGA (kg)	OPTYKA (mm)	CENA (zł)
3373	4	1	Ø 400	190,00
3374	8	3	Ø 600	297,00
3375	12	2	600 x 400	341,00