

# STOŁY WARSZTATOWE PROFI



- Profesjonalne, samodzielnie montowane stoły warsztatowe. Szeroka gama segmentów umożliwia zestawienie wariantu wg wymagań klienta. Bazę stołu stanowi deska robocza w dwóch długościach, nogi w wersji stałej lub regulowanej, szafki i kontenery. Nogi i kontenery są przykręcane do dolnej części deski roboczej. Szafki i kontenery o wysokości 810 mm, stanowią jednocześnie nogi stołu. Przy zastosowaniu segmentów o wysokości 810 mm lub stałych nóg, całkowita wysokość stołu wynosi 850 mm, przy zastosowaniu wariantu z dwiema nogami, należy zastosować belkę wzmacniającą. Nośność deski roboczej wynosi 500 kg, nośność pojedynczej szuflady 80 kg.

	KONTENERY PODWIESZANE			KONTENERY - SZAFKI			
TYP	3433	3434	3435	3153	3154	3436	3152
Ilość szuflad/pólek	1	3	2	3	5	1/1	1
Wymiary (mm)	212 x 700 x 500	340 x 700 x 500	340 x 700 x 500	810 x 700 x 500	810 x 700 x 500	810 x 700 x 500	810 x 700 x 500
Cena (zł)	538,00	1 001,00	769,00	1 132,00	1 474,00	843,00	608,00



## Nogi stałe

- Wysokość = 810 mm.

## Nogi regulowane

- Przystawiane co 35 mm.  
- Wysokość = 790 – 1030 mm.

## Belka wzmacniająca

- Belka służy do wzmocnienia konstrukcji stołu.

Typ: 3431 Do stołów o długości 1500 mm.

64,00

Typ: 3432 Do stołów o długości 2000 mm.

79,00



## Deska robocza stołu



- Deska robocza stołu jest wykonana z masywnej, wodoodpornej sklejki bukowej o grubości 40 mm.

Typ: 3427 395,00

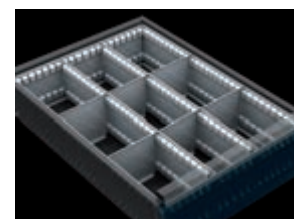
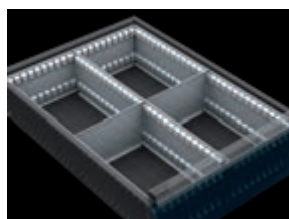
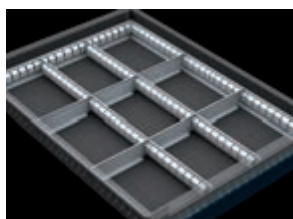
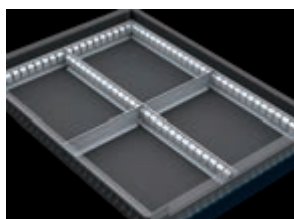
750 x 1500 mm

Typ: 3428 514,00

750 x 2000 mm

## Przegródki do szuflad

Do szuflad o wysokości 60–120 mm



Do szuflad o wysokości 150–240 mm