

РАБОТНИ МАСИ PROFi



- Професионални монтирани работни маси. Широката гама от модули дава възможност да се сглобяват модели според изискванията на клиента. Основата на масата се състои от работен плот с две дължини, крака, регулиращи се на височина и застопорени крака, шкафчета и контейнери. Краката и контейнерите са захванати директно за долната част на работния плот. Шкафовете и контейнерите с височина 810 мм служат и като крак на масата. При употреба на модули с височина 810 мм или застопорени крака общата дължина на масата е 850 мм. При употреба на сглобки с 2 крака е добре краката да се подсилят с подходяща подпора.

Товароносимостта на работния плот на масата е 500 кг, товароносимостта на отделните чекмеджета е 80 кг.

	ВИСЯЩИ КОНТЕЙНЕРИ			КОНТЕЙНЕРИ - ШКАФ			
Тип	3433	3434	3435	3153	3154	3436	3152
Брой чекмеджета/рафтове	1	3	2	3	5	1/1	1
В x Д x Ш (мм)	212 x 700 x 500	340 x 700 x 500	340 x 700 x 500	810 x 700 x 500	810 x 700 x 500	810 x 700 x 500	810 x 700 x 500
Цена без/с ДДС (лв)	349,25 / 419,10	630,42 / 756,50	482,33 / 578,80	734,50 / 881,40	956,58 / 1 147,90	538,42 / 646,10	394,58 / 473,50

Застопорен крак
- Височина 810 мм

Подпора
- Подпора за краката на маса. Служи за укрепване на конструкцията.

Тип: 3429
111,33
с ДДС: 133,60

Регулиращ се крак
- Възможност за преместване на по 35 мм.
- Височина 790 – 1030 мм.

Тип: 3431 За маси с дължина 1500 мм.
41,00
с ДДС: 49,20

Тип: 3432 За маси с дължина 2000 мм.
51,25
с ДДС: 61,50

Работен плот на масата

- Работен плот на масата от масивни букови водоустойчиви лепени греди с дебелина 40 мм.

Тип: 3427
256,25
с ДДС: 307,50

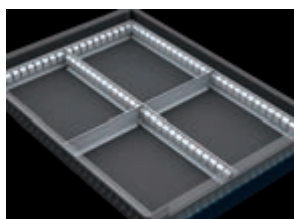
750 x 1500 мм.

Тип: 3428
333,17
с ДДС: 399,80

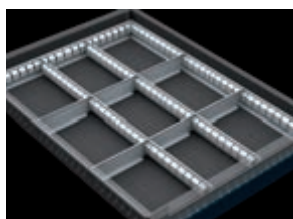
750 x 2000 мм.

Разделители за чекмеджета

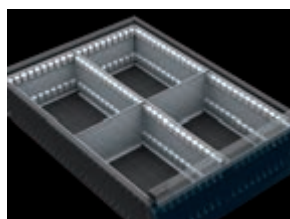
За чекмеджета с височина 60 – 120 мм



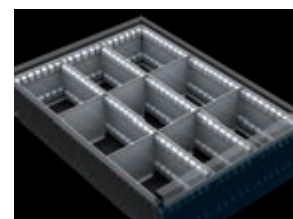
Тип: 3484 38,83 / 46,60 лв



Тип: 3485 54,50 / 65,40 лв



Тип: 3486 54,50 / 65,40 лв



Тип: 3487 81,58 / 97,90 лв

За чекмеджета с височина 150 – 240 мм