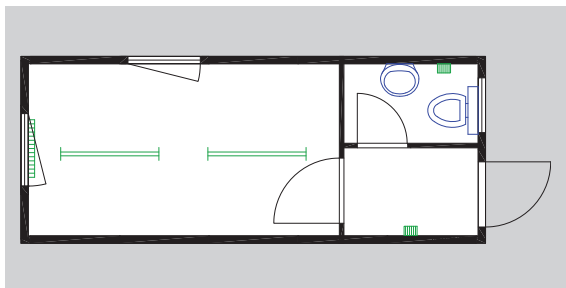
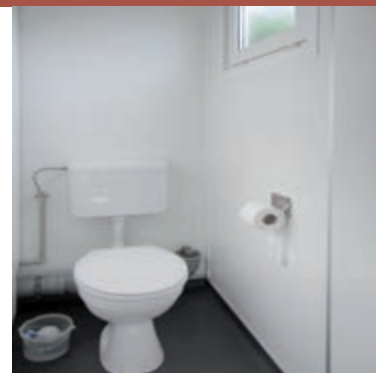
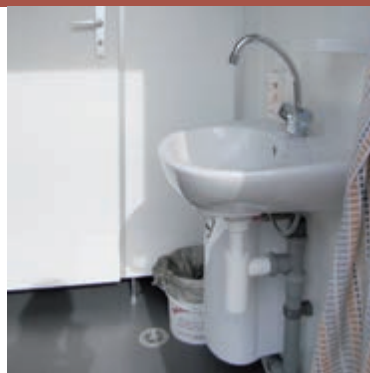


# ЖИЛИЩНИ И САНИТАРНИ КОНТЕЙНЕРИ



6055 x 2435 x 2600 мм

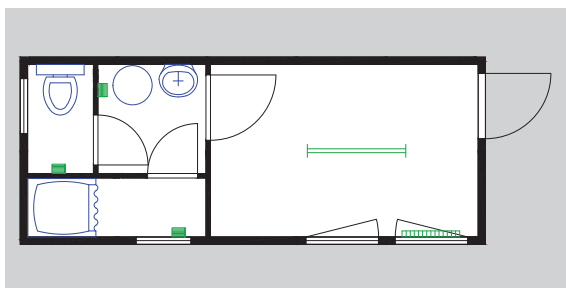
## Жилищен и санитарен контейнер

Тип: 4577

**22 399,67**

с ДДС: 26 879,60

- Вътрешна височина: 2350 мм.
- Под: циментирана плоскост 22 мм, ПВЦ 1,5 мм, изолация.
- Оборудване: входна врата 875 x 2000 мм, вътрешна врата 875 x 2000 мм, вътрешна врата 625 x 2000 мм, ISO прозорец 945 x 1200 мм с ролетна щора, ISO прозорец 600 x 600 мм, санитарен възел, мивка, батерия, бойлер, свързване мръсна / чиста вода, вътрешна преграда.
- Електроинсталация: стандартна (лампи, контакти).
- Отопление: конвекторни панели 0,5 / 2 kW.
- Цветово изпълнение: по системата RAL.



6055 x 2435 x 2600 мм

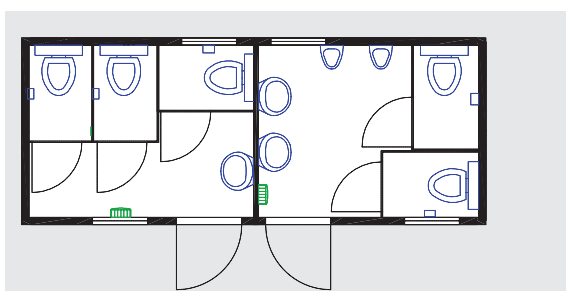
## Жилищен и санитарен контейнер

Тип: 7285

**27 861,83**

с ДДС: 33 434,20

- Вътрешна височина: 2350 мм.
- Под: циментирана плоскост 22 мм, ПВЦ 1,5 мм, изолация.
- Оборудване: входна врата 875 x 2000 мм, вътрешна врата 875 x 2000 мм, вътрешна врата 625 x 2000 мм, ISO прозорец 945 x 1200 мм с ролетна щора, ISO прозорец 600 x 600 мм, санитарен възел, мивка, батерия, бойлер, душ кабина, сифон, свързване мръсна / чиста вода, вътрешна преграда.
- Електроинсталация: стандартна (лампи, контакти).
- Отопление: конвекторни панели 0,5 / 2 kW.
- Цветово изпълнение: по системата RAL.



6055 x 2435 x 2600 мм

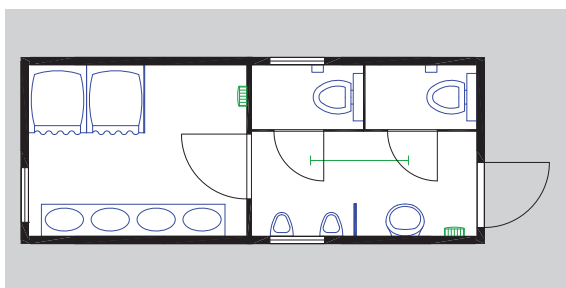
## Санитарен контейнер

Тип: 7286

**30 659,17**

с ДДС: 36 791,00

- Вътрешна височина: 2350 мм.
- Под: циментирана плоскост 22 мм, противоплъзгащо ПВЦ 1,5 мм, изолация.
- Оборудване: входна врата 875 x 2000 мм, вътрешна врата 875 x 2000 мм, вътрешна врата 625 x 2000 мм, ISO прозорец 600 x 600 мм, санитарен възел, писоар, мивка, батерия, сифон, свързване мръсна / чиста вода, вътрешна преграда.
- Електроинсталация: стандартна (лампи, контакти).
- Отопление: конвекторни панели 0,5 / 2 kW.
- Цветово изпълнение: по системата RAL.



6055 x 2435 x 2600 мм

## Санитарен контейнер

Тип: 7287

**33 852,92**

с ДДС: 40 623,50

- Вътрешна височина: 2350 мм.
- Под: циментирана плоскост 22 мм, противоплъзгащо ПВЦ 1,5 мм, изолация.
- Оборудване: входна врата 875 x 2000 мм, вътрешна врата 875 x 2000 мм, вътрешна врата 625 x 2000 мм, ISO прозорец 945 x 1200 мм с ролетна щора, ISO прозорец 600 x 600 мм, санитарен възел, мивка, батерия, бойлер, душ кабина, сифон, свързване мръсна / чиста вода, вътрешна преграда.
- Електроинсталация: стандартна (лампи, контакти).
- Отопление: конвекторни панели 0,5 / 2 kW.
- Цветово изпълнение: по системата RAL.